

The logo features the word "AQUATECH" in a bold, sans-serif font. "AQUA" is in light blue and "TECH" is in orange. A blue, curved line representing a water droplet or spray passes behind the letters. Below the text is a close-up, high-angle shot of a single water droplet suspended in mid-air, appearing to fall from a dark surface. The background is a dark gradient.

AQUATECH®

LA GOCCIA CHE SPEGNE

*Sistemi di protezione antincendio
ad acqua nebulizzata
a bassa, media ed alta pressione*

AQUATECH®

La forza di una goccia di acqua



Aquatech® è una soluzione estremamente efficace sia come protezione volumetrica che come protezione locale, tanto delle cose quanto delle persone






Il sistema di spegnimento ad acqua atomizzata Aquatech® genera una nebbia fredda che invade lo spazio protetto e facilmente si trasforma in vapore acqueo in presenza di alte temperature.

AQUATECH®

La forza di una goccia di acqua



I sistemi Aquatech® prevedono la possibilità di utilizzare differenti pressioni di esercizio per le diverse applicazioni:

-  *Bassa pressione*
-  *Media pressione*
-  *Alta pressione*

La misura e la distribuzione delle gocce sono ottimizzate dalle pressioni di esercizio e dalla tecnologia degli ugelli nei quali l'acqua è miscelata in un moto turbolento al fine di produrre e rilasciare la nebbia d'acqua

AQUATECH®

Media e bassa pressione

I sistemi Aquatech® a bassa e media pressione sono stati testati e utilizzati per la protezione delle sentine delle tughe nei vani motore delle imbarcazioni utilizzando come mezzo estinguente acqua additivata



Due sono i vantaggi che derivano da questa soluzione impiantistica.

- 1) Pressioni di esercizio normalmente presenti a bordo:*
- 2) Sfruttamento delle capacità di raffreddamento e spegnimento specifiche degli additivi*

AQUATECH®

Alta pressione



L'utilizzo dei sistemi Aquatech® ad alta pressione è stato validato per applicazioni sia in ambito terrestre sia in ambito marittimo.

La pressione di esercizio per ottenere una ottima atomizzazione è intorno ai 100 bar

Il sistema è idoneo sia per la protezione locale (local protection) sia per la protezione totale (total flooding).

Risulta efficace nel controllo e nella soppressione di fuochi di classe A, B e C e in fuochi di origine elettrica.

AQUATECH®

La forza di una goccia di acqua

Due sono le tipologie di erogatori utilizzati dai sistemi Aquatech®:

- *Ugelli aperti;*
- *Ugelli chiusi con bulbo termosensibile.*

Gli ugelli automatici Aquatech® sono disponibili con bulbi tarati alle differenti temperature di rottura previsti dalle norme.

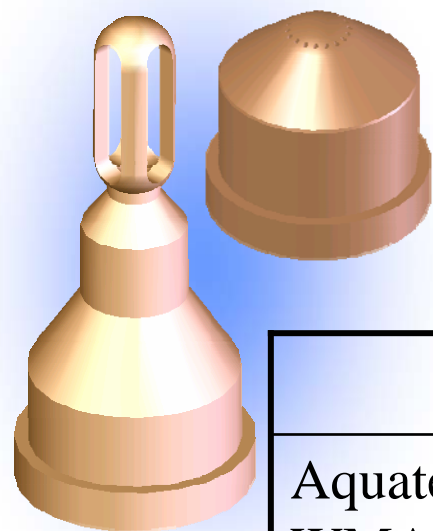


- ✓ *Gli ugelli non hanno alcuna parte rotante o in movimento che possa generare un malfunzionamento dello stesso*
- ✓ *Sono costituiti da un unico pezzo in bronzo o acciaio inox e sono forniti completi di filtro interno per prevenirne il bloccaggio*

VANTAGGI DEL SISTEMA AQUATECH

GLI EROGATORI SONO ESTREMAMENTE PRATICI E INTERCAMBIABILI

Sono molto piccoli e non hanno alcun impatto negativo con l'arredamento dei vari ambienti anche di pregio architettonico



Sono prodotti in varie tipologie di portata e angoli di spruzzo per permettere un'ampia gamma di applicazioni

MODELLO	POSSIBILI APPLICAZIONI
Aquatech® WMA101/WM101	<i>Altezze elevate del vano protetto; Elevato carico di incendio</i>
Aquatech® WMA46/WM46	<i>Altezze medie del vano protetto;</i>
Aquatech® WMA35/WM35	<i>Altezze medio-basse del vano protetto;</i>
Aquatech® WMARD/WMRD	<i>Controsoffitti e sottopavimenti</i>

SISTEMA TIPICO DI STOCCAGGIO E SMISTAMENTO AQUATECH®

Il Sistema antincendio AQUATECH® per garantire le pressioni di esercizio richieste utilizza due metodi di pressurizzazione in funzione dei locali da proteggere e della quantità di acqua necessaria allo spegnimento.



✓ ***BOMBOLE***



✓ ***POMPE***



AQUATECH GAP

Gruppi di Pompaggio Assemblati

I SISTEMI DI POMPAGGIO POSSONO ESSERE:



✓ ***CON MOTOPOMPE***

✓ ***CON POMPE ELETTRICHE***

I gruppi di pompaggio preassemblati sono realizzati su skid e costituiti da:

- ***Pompe principali e secondarie;***
- ***Strumentazione per il controllo in continuo dei dati;***
- ***Valvole di sezionamento;***
- ***Tubi e raccordi in materiali speciali;***
- ***Quadri elettrici di controllo e e automazione del sistema***



AQUATECH GAB

Sistemi bombolari Preingegnerizzati

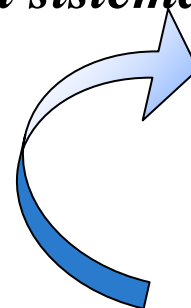
Utilizzati per impianti di modeste dimensioni realizzati su skid e costituiti da:

- *Bombole di acqua e azoto;*
- *Strumentazione per il controllo in continuo dei dati;*
- *Valvole di scarica;*
- *Tubi e raccordi in materiali speciali;*
- *Quadri elettrici di controllo e automazione del sistema*



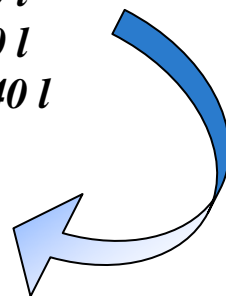
**SISTEMI REALIZZATI
CON BOMBOLE DI
CAPACITA' DIFFERENTI:**

- ✓ 27 l
- ✓ 50 l
- ✓ 80 l
- ✓ 140 l



✓ **SISTEMI FUNZIONANTI A COMANDO
MANUALE-ELETTRICO**

✓ **SISTEMI FUNZIONANTI A COMANDO
MANUALE-PNEUMATICO**

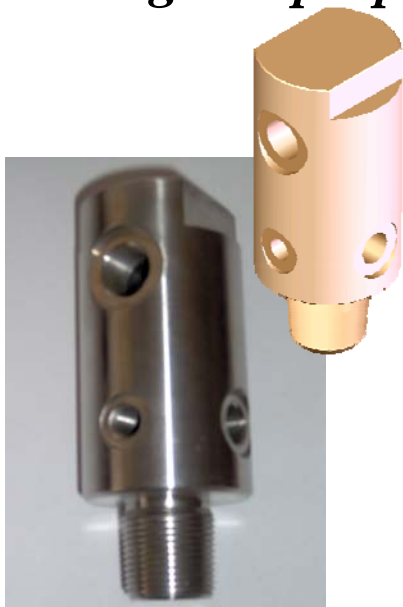


AQUATECH GAB

Sistemi bombolari Preingegnerizzati

I SISTEMI PREINGEGNERIZZATI POSSONO ESSERE DI DUE TIPOLOGIE:

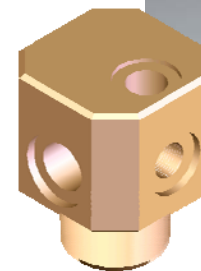
- ***Valvola singol fluid***
Consente l'erogazione dell'acqua e successivamente dell'agente propellente.



- ***DOPPIO FLUIDO***
- ***SINGOLO FLUIDO***



- ***Valvola twin fluid***
Consente l'erogazione simultanea dell'acqua e dell'agente propellente. Le gocce sono ancora più piccole ed è ridotto l'effetto bagnato prodotto dalla nebbia d'acqua



AQUATECH MAR 35

Sistemi bombolari Preingegnerizzati

**SISTEMA ANTINCENDIO PER LA PROTEZIONE DEI VANI MOTORE
CON VOLUME FINO A 35 m³ A BORDO DEGLI SMALL CRAFT**



Sistema completamente ecologico e in grado di estinguere fuochi di classe A, B e C costituito da:

- **Bombola contenente acqua demineralizzata e azoto in pressione;**
- **Comando elettrico-manuale;**
- **Ugello atomizzatore**

**SISTEMA CONFORME ALL'INTERNATIONAL STANDARD ISO/FDIS 9094 (1 E 2)
E CERTIFICATO RINA IN ACCORDO ALLE "RULES FOR THE TYPE APPROVAL
OF FIXED FIRE EXTINGUISHING SISTEM IN MACHINERY SPACES"**